



En collaboration avec



LE  
**CARRÉ S. MINER**  
HABITER LE PARC

350, AVENUE DU PARC, GRANBY



# EMPLACEMENT DE CHOIX



## À PIED

(4 à 15 minutes)

- Parc Miner
- Cégep de Granby
- Parc Victoria
- Institutions financières
- Restaurants
- Maxi - Metro
- Clinique vétérinaire
- Commerces variés et services professionnels
- Postes Canada
- Arrêt d'autobus - Circuit Centre



## À VELO

(5 à 15 minutes)

- Piste cyclable
- Parc Dubuc, Jean-Yves-Phaneuf, Richelieu
- Tim Hortons
- Musée pour enfants
- Restaurants
- Écoles primaires et secondaires
- Hôpital de Granby



## EN BUS

(11 à 35 minutes)

- Centre sportif Léonard-Grondin
- Zoo de Granby
- Cinéma Élysée Granby
- Stade Napoléon-Fontaine
- Parc Écologique Pierre-Horace-Boivin



## EN VOITURE

(7 à 18 minutes)

- Centre commercial Galeries de Granby, Plaza Granby
- Walmart - Super C
- Club De Golf Miner
- Dollarama
- Autoroute 10
- Accès rapide vers Bromont et l'autoroute des Cantons-de-l'Est



Les images et visuels sont présentés à titre indicatif et peuvent différer du produit final

## APPARTEMENTS PENSÉS POUR UN CONFORT INCOMPARABLE



Cuisine  
moderne



Espace pour  
lave-vaisselle



Thermopompe  
écoénergétique\* (\$)



Salle  
d'eau\*



Buanderie  
ou espace pour  
laveuse-sécheuse



Rangement  
d'entrée



Rangement  
supplémentaire\*



Internet haute  
vitesse (\$)



Balcon  
privé

\*Réservé à certains logements



Les images et visuels sont présentés à titre indicatif et peuvent différer du produit final

# DES COMMODITÉS À CHAQUE ÉTAGE



Insonorisation  
supérieure



Service d'entretien  
d'urgence 24 h/24, 7 j/7



Entrées  
sécurisées



Stationnement  
extérieur (\$)



Cour  
intérieure



Ascenseur



Bâtiment  
non-fumeur



Caméras  
de sécurité

## LOGEMENTS 3 ½ UNITÉ C

### NIVEAU 2 À 5

39 logements abordables

29 logements non abordables

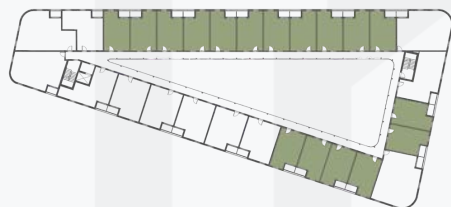
#### LÉGENDE

- 1 Rangement d'entrée (2'-0" x 4'-8")
- 2 Buanderie superposée (5'-2" x 3'-0")
- 3 Salle de bain (6'-11" x 8'-6")
- 4 Cuisine (4'-4" x 13'-11")
- 5 Salle à manger (5'-6" x 5'-8")
- 6 Salon (7'-8" x 7'-10")
- 7 Chambre (9'-1" x 9'-5")
- 8 Rangement chambre (3'-10" x 2'-0")
- 9 Balcon (7'-6" x 3'-10")

#### FENÊTRES

- A 48"(L) x 78"(H)
- B 72"(L) x 84"(H) (Porte-patio)
- C 48"(L) x 78"(H)

Plan de localisation



Plans susceptibles d'être modifiés sans préavis

Superficie  
intérieure 417,4 pi<sup>2</sup>

Superficie  
balcon 28,86 pi<sup>2</sup>

Superficie  
totale 446,3 pi<sup>2</sup>

## LOGEMENTS 4 ½ UNITÉ B

### NIVEAU 2 À 5

1 logement abordable

3 logements non abordables

#### LÉGENDE

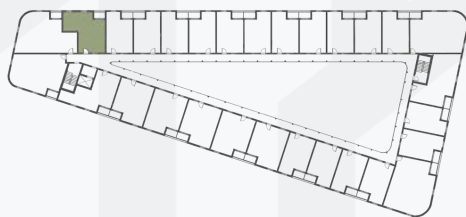
- 1 Rangement d'entrée (2'-0" x 4'-6")
- 2 Buanderie superposée (3'-1" x 5'-6")
- 3 Salle de bain (7'-0" x 8'-11")
- 4 Cuisine (4'-6" x 14'-4")
- 5 Salle à manger (5'-6" x 6'-2")
- 6 Salon (8'-2" x 7'-5")
- 7 Chambre 1 (10'-0" x 9'-1")
- 8 Rangement chambre 1 (2'-0" x 4'-8")
- 9 Chambre 2 (8'-11" x 9'-1")
- 10 Rangement chambre 2 (2'-0" x 4'-8")
- 11 Balcon (7'-1" x 3'-10")

#### FENÊTRES

- A 48"(L) x 78"(H)
- B 72"(L) x 84"(H) (Porte-patio)
- C 48"(L) x 78"(H)
- D 48"(L) x 78"(H)



Plan de localisation



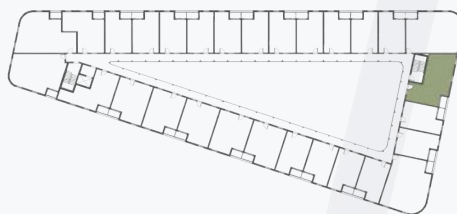
Plans susceptibles d'être modifiés sans préavis

Superficie  
intérieure 550,8 pi<sup>2</sup>

Superficie  
balcon 27,11 pi<sup>2</sup>

Superficie  
totale 577,9 pi<sup>2</sup>

Plan de localisation



Plans susceptibles d'être modifiés sans préavis

## LOGEMENTS 4 ½ UNITÉ E

### NIVEAU 2 À 5

2 LOGEMENTS ABORDABLES

2 LOGEMENTS NON ABORDABLES

#### LÉGENDE

- ① Rangement d'entrée (1'-9" x 4'-8")
- ② Buanderie superposée (3'-8" x 3'-6")
- ③ Salle de bain (11'-2" x 7'-5")
- ④ Salle d'eau (3'-0" x 6'-4")
- ⑤ Cuisine (15'-7" x 8'-2")
- ⑥ Salle à manger (12'-6" x 7'-4")
- ⑦ Salon (12'-6" x 11'-1")
- ⑧ Chambre 1 (12'-3" x 10'-6")
- ⑨ Rangement chambre 1 (6'-2" x 2'-8")
- ⑩ Chambre 2 (9'-9" x 9'-4")
- ⑪ Rangement chambre 2 (4'-0" x 2'-4")
- ⑫ Balcon (7'-6" x 3'-10")

#### FENÊTRES

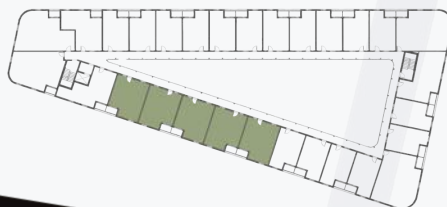
- A 36"(L) x 78"(H)
- B 72"(L) x 84"(H) (Porte-patio)
- C 48"(L) x 78"(H)
- D 48"(L) x 78"(H)

Superficie  
intérieure 675,9 pi<sup>2</sup>

Superficie  
balcon 28,86 pi<sup>2</sup>

Superficie  
totale 704,8 pi<sup>2</sup>

Plan de localisation



Plans susceptibles d'être modifiés sans préavis

## LOGEMENTS 4 ½ UNITÉ G

### NIVEAU 2 À 5

20 LOGEMENTS ABORDABLES  
AUCUN LOGEMENT NON ABORDABLE

#### LÉGENDE

- 1 Rangement d'entrée (2'-3" x 3'-2")
- 2 Buanderie superposée (3'-6" x 4'-1")
- 3 Salle de bain (9'-11" x 7'-0")
- 4 Cuisine (5'-0" x 14'-4")
- 5 Salle à manger (7'-11" x 7'-0")
- 6 Salon (8'-1" x 7'-5")
- 7 Chambre 1 (9'-11" x 10'-6")
- 8 Rangement chambre 1 (5'-6" x 2'-0")
- 9 Chambre 2 (9'-11" x 8'-8")
- 10 Rangement chambre 2 (4'-7" x 2'-8")
- 11 Balcon (7'-3" x 3'-9")

#### FENÊTRES

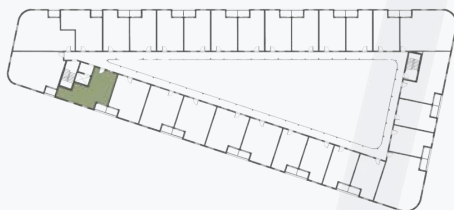
- A 36"(L) x 78"(H)
- B 48"(L) x 78"(H)
- C 48"(L) x 78"(H)
- D 72"(L) x 84"(H) (Porte-patio)

Superficie  
intérieure 556,7 pi<sup>2</sup>

Superficie  
balcon 28,86 pi<sup>2</sup>

Superficie  
totale 585,6 pi<sup>2</sup>

Plan de localisation



Plans susceptibles d'être modifiés sans préavis

## LOGEMENTS 4 ½ UNITÉ H

### NIVEAU 2 À 5

1 LOGEMENT ABORDABLE

3 LOGEMENTS NON ABORDABLES

#### LÉGENDE

- 1 Rangement d'entrée (1'-11" x 2'-6")
- 2 Buanderie superposée (4'-4" x 3'-5")
- 3 Salle de bain (7'-3" x 9'-2")
- 4 Cuisine (5'-0" x 14'-5")
- 5 Salle à manger (3'-1" x 5'-10")
- 6 Salon (8'-1" x 7'-4")
- 7 Chambre 1 (12'-3" x 8'-9")
- 8 Rangement chambre 1 (6'-9" x 5'-0")
- 9 Chambre 2 (8'-4" x 8'-9")
- 10 Rangement chambre 2 (4'-3" x 1'-10")
- 11 Balcon (7'-3" x 3'-9")

#### FENÊTRES

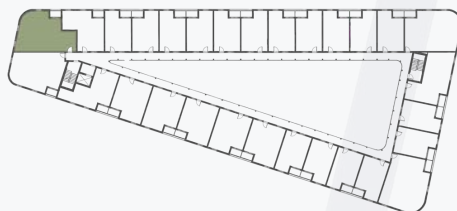
- A 48"(L) x 78"(H)
- B 72"(L) x 84"(H) (Porte-patio)
- C 48"(L) x 78"(H)
- D 48"(L) x 78"(H)

Superficie  
intérieure 520,4 pi<sup>2</sup>

Superficie  
balcon 27,72 pi<sup>2</sup>

Superficie  
totale 548,2 pi<sup>2</sup>

Plan de localisation



Plans susceptibles d'être modifiés sans préavis

## LOGEMENTS 5 1/2 UNITÉ A

### NIVEAU 2 À 5

4 LOGEMENTS ABORDABLES  
AUCUN LOGEMENT NON ABORDABLE

#### LÉGENDE

- 1 Rangement d'entrée (2'-0" x 5'-10")
- 2 Buanderie superposée (3'-6" x 6'-6")
- 3 Salle de bain (10'-0" x 7'-0")
- 4 Cuisine (14'-0" x 7'-0")
- 5 Salle à manger (14'-0" x 7'-5")
- 6 Salon (9'-9" x 7'-6")
- 7 Chambre 1 (16'-11" x 8'-10")
- 8 Rangement chambre 1 (6'-0" x 8'-0")
- 9 Chambre 2 (11'-5" x 8'-10")
- 10 Rangement chambre 2 (3'-0" x 5'-1")
- 11 Chambre 3 (10'-0" x 8'-5")
- 12 Rangement chambre 3 (3'-0" x 4'-0")
- 13 Balcon (7'-1" x 3'-10")

#### FENÊTRES

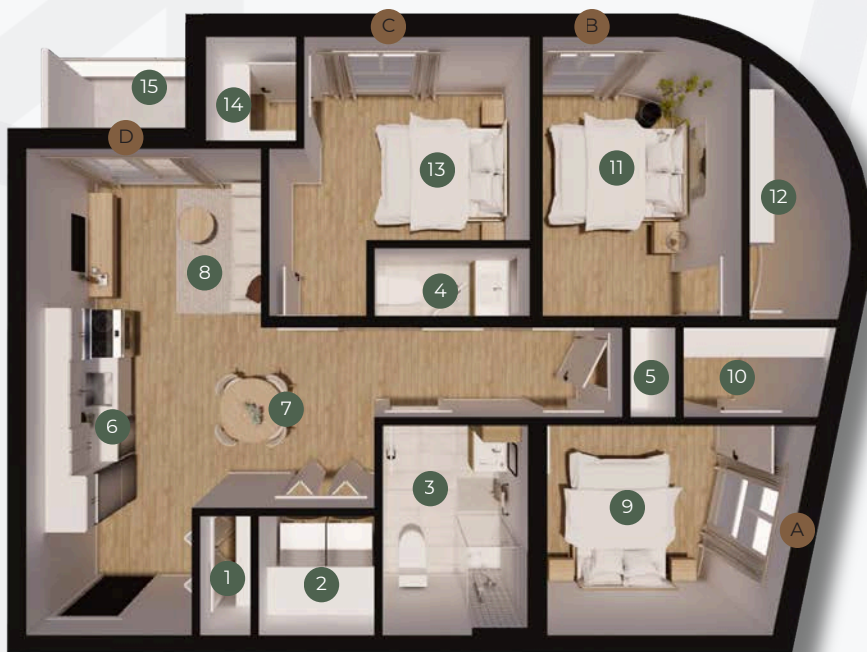
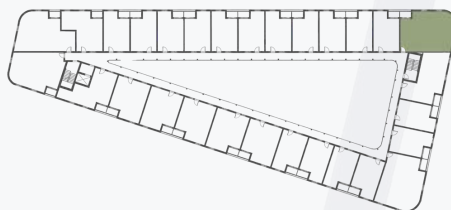
- A 72"(L) x 84"(H) (Porte-patio)
- B 48"(L) x 78"(H)
- C 48"(L) x 78"(H)
- D 48"(L) x 78"(H)

Superficie  
intérieure 840,6 pi<sup>2</sup>

Superficie  
balcon 27,11 pi<sup>2</sup>

Superficie  
totale 867,7 pi<sup>2</sup>

Plan de localisation



Plans susceptibles d'être modifiés sans préavis

Superficie intérieure 996,7 pi<sup>2</sup>

Superficie balcon 36 pi<sup>2</sup>

Superficie totale 1032,7 pi<sup>2</sup>

## LOGEMENTS 5 1/2

### UNITÉ D

## NIVEAU 2 À 5

4 LOGEMENTS ABORDABLES  
AUCUN LOGEMENT NON ABORDABLE

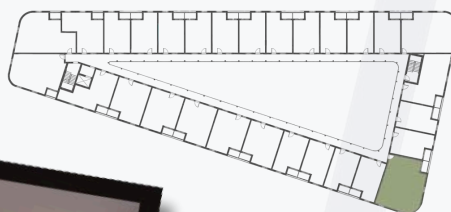
### LÉGENDE

- 1 Rangement d'entrée (2'-3" x 3'-0")
- 2 Buanderie (5'-2" x 4'-10")
- 3 Salle de bain (7'-0" x 9'-4")
- 4 Salle d'eau (7'-0" x 3'-0")
- 5 Rangement supplémentaire (2'-0" x 4'-0")
- 6 Cuisine (7'-5" x 10'-8")
- 7 Salle à manger (8'-2" x 8'-0")
- 8 Salon (10'-6" x 7'-0")
- 9 Chambre 1 (11'-5" x 9'-4")
- 10 Rangement chambre 1 (6'-8" x 4'-0")
- 11 Chambre 2 (13'-6" x 12'-8")
- 12 Rangement chambre 2 (11'-5" x 4'-6")
- 13 Chambre 3 (11'-8" x 12'-8")
- 14 Rangement chambre 3 (4'-8" x 4'-0")
- 15 Balcon (7'-6" x 3'-10")

### FENÊTRES

- A 48"(L) x 78"(H)
- B 48"(L) x 78"(H)
- C 48"(L) x 78"(H)
- D 72"(L) x 84"(H) (Porte-patio)

Plan de localisation



Plans susceptibles d'être modifiés sans préavis

## LOGEMENTS 5 1/2

### UNITÉ F

## NIVEAU 2 À 5

4 LOGEMENTS ABORDABLES  
AUCUN LOGEMENT NON ABORDABLE

### LÉGENDE

- 1 Rangement d'entrée (3'-1" x 2'-1")
- 2 Buanderie (4'-11" x 5'-0")
- 3 Salle de bain (9'-11" x 7'-0")
- 4 Salle d'eau (3'-0" x 8'-0")
- 5 Rangement supplémentaire (4'-0" x 2'-0")
- 6 Cuisine (10'-8" x 6'-0")
- 7 Salle à manger (8'-8" x 5'-7")
- 8 Salon (7'-0" x 9'-11")
- 9 Chambre 1 (10'-0" x 12'-4")
- 10 Rangement chambre 1 (5'-11" x 4'-0")
- 11 Chambre 2 (9'-0" x 13'-11")
- 12 Rangement chambre 2 (11'-0" x 4'-11")
- 13 Chambre 3 (13'-0" x 12'-9")
- 14 Rangement chambre 3 (4'-8" x 1'-11")
- 15 Balcon (7'-3" x 3'-9")

### FENÊTRES

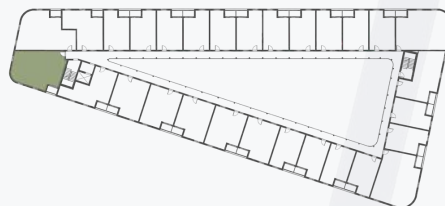
- A 48"(L) x 78"(H)
- B 48"(L) x 78"(H)
- C 48"(L) x 78"(H)
- D 72"(L) x 84"(H) (Porte-patio)

Superficie intérieure 929,8 pi<sup>2</sup>

Superficie balcon 27,72 pi<sup>2</sup>

Superficie totale 957,5 pi<sup>2</sup>

Plan de localisation



Plans susceptibles d'être modifiés sans préavis

## LOGEMENTS 5 ½ UNITÉ I

### NIVEAU 2 À 5

4 LOGEMENTS ABORDABLES  
AUCUN LOGEMENT NON ABORDABLE

#### LÉGENDE

- 1 Rangement d'entrée (2'-0" x 2'-2")
- 2 Buanderie (5'-1" x 3'-6")
- 3 Salle de bain (9'-8" x 7'-0")
- 4 Cuisine (12'-0" x 5'-0")
- 5 Salle à manger (6'-0" x 6'-9")
- 6 Salon (7'-7" x 9'-2")
- 7 Chambre 1 (12'-3" x 10'-11")
- 8 Rangement chambre 1 (2'-3" x 4'-6")
- 9 Chambre 2 (12'-3" x 9'-6")
- 10 Rangement chambre 2 (5'-11" x 2'-0")
- 11 Chambre 3 (9'-4" x 11'-1")
- 12 Rangement chambre 3 (4'-7" x 2'-2")
- 13 Balcon (7'-3" x 3'-9")

#### FENÊTRES

- A 48"(L) x 78"(H)
- B 48"(L) x 78"(H)
- C 48"(L) x 78"(H)
- D 72"(L) x 84"(H) (Porte-patio)

Superficie  
intérieure 798,6 pi<sup>2</sup>

Superficie  
balcon 27,72 pi<sup>2</sup>

Superficie  
totale 826,3 pi<sup>2</sup>



Vue 3D des logements





# VIVEZ AUTREMENT



873 552-4990



[carresminer@innopleximmobilier.com](mailto:carresminer@innopleximmobilier.com)



[carresminer.com](http://carresminer.com)



Bureau de location Innoplex  
3536, rue King Est  
Sherbrooke (Québec) J1G 5J3



En collaboration avec



L'HABITATION AUTREMENT.

Découvrez  
davantage de  
détails

